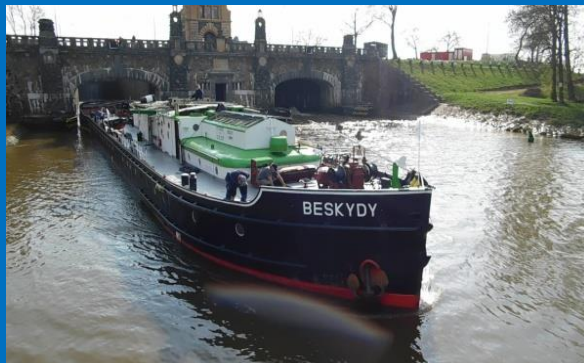


# Ředitelství vodních cest ČR



## Realizované mosty přes dopravně významné vodní cesty v ČR

Ing. Lubomír Fojtů

ředitel

Ředitelství vodních cest ČR



# Dopravně významné vnitrozemské vodní cesty ČR dle zákona 114/1995 Sb., o vnitrozemské plavbě

## Ředitelství vodních cest ČR

- zřízeno v roce 1998 Ministerstvem dopravy a spojů ČR
- státní investorská organizace (organizační složka státu)
- rozvoj dopravně významných vodních cest dle zákona 114/1995 Sb., o vnitrozemské plavbě
- zabezpečení přípravy a realizace výstavby a modernizace součástí vodních cest a zároveň i staveb nutných pro provoz na vodních cestách
- zabezpečení správy, údržby a oprav součástí vodní cesty
- výkon vlastnických práv k nově zřizovaným součástem vodních cest
- provozování veřejných přístavů
- správa přístavního území ČR v Hamburku



Po vodě - ekologicky, levně a v pohodě



# Modernizace mostů přes vodní cesty realizované ŘVC ČR

- Labská vodní cesta
  - Silniční most pře Labe mezi Valy a Mělicemi
- Vltavská vodní cesta v rámci akce „Zabezpečení podjezdů výšek na Vltavské vodní cestě“
  - Mosty přes plavební kanál Vraňany-Hořín
  - Mosty přes plavební kanál Troja-Podbaba



*Po vodě - ekologicky, levně a v pohodě*

# Silniční most přes Labe mezi Valy a Mělicemi

Zvýšení podjezdné výšky a šířky plavebního pole u mostního provizoria na silnici III. třídy, zvýšení průtočného profilu o 47% za povodni. Plnohodnotný most s chodníky místo jednosměrného provizoria.



## Rozsah záměru:

- podjezdná výška 7,0 m
- délka mostu 193,5 m

## Realizace a dokončení:

- zahájení 01/2019
- zprovoznění 06/2020

**Zhotovitel:** SMP a.s. a Metrostav a.s.

**Projektant:** VPÚ DECO Praha a.s.

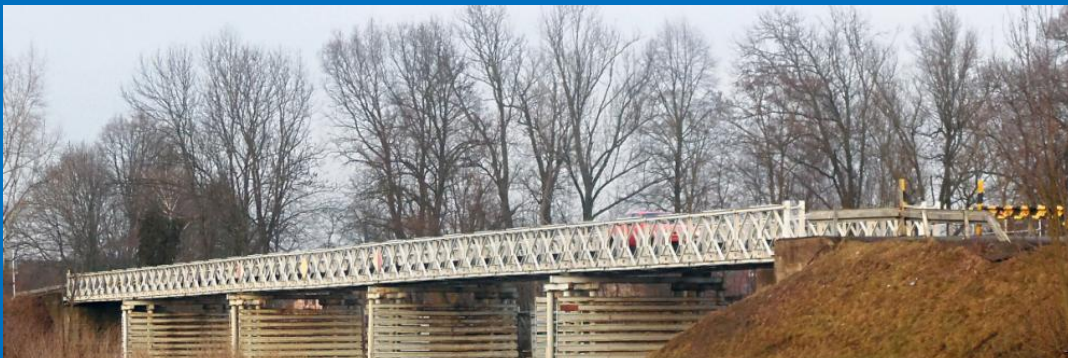
**Stavební náklady:** 249 mil Kč bez DPH

*Po vodě - ekologicky, levně a v pohodě*



# Silniční most přes Labe mezi Valy a Mělicemi

Původní most z roku 1947 s malým průjezdným profilem



*Po vodě - ekologicky, levně a v pohodě*



## Silniční most přes Labe mezi Valy a Mělicemi

Před demontáží starého vojenského mostu ze 70 let byla vybudována lávka pro pěší pro zajištění komunikace mezi obcemi Valy a Mělice



*Po vodě - ekologicky, levně a v pohodě*

## Silniční most přes Labe mezi Valy a Mělicemi

Základy nového mostu byly vystaveny metodou prefabrikovaných pilot.

Následoval postupný výsun první části mostu (170 tun)

Výsuv druhé části mostu (400 tun) – vysunuto na hydraulických lisech včetně betonového bednění spodní části mostovky



*Po vodě - ekologicky, levně a v pohodě*

# Silniční most přes Labe mezi Valy a Mělicemi

Výstavba Langerova trámu za pomoci systémového lešení a těžkého jeřábu (z důvodu dlouhého vyložení)



*Po vodě - ekologicky, levně a v pohodě*





# Silniční most přes Labe mezi Valy a Mělicemi

Dokončený most – Ocenění Stavba roku Pardubického kraje 2021



*Po vodě - ekologicky, levně a v pohodě*



## Zabezpečení podjezdných výšek na Vltavské vodní cestě II.a etapa – Vraňansko – Hořínský kanál

Zvýšení podjezdné výšky 7 mostů ze 4,50 m na 7,00 m, což umožňuje proplutí velkých osobních lodí a přepravu nadměrných nákladů, úprava ohlaví PK Hořín

### Rozsah záměru:

- Zajištění podjezdné výšky 7,0 m za pomoci 3 zdvižných a 4 pevných mostů
- úprava dolního ohlaví velké plavební komory - zdvižný most s minimální podjezdnou výškou 7 m
- úprava horního i dolního ohlaví velké plavební komory - užitná šířka 12 m



*Po vodě - ekologicky, levně a v pohodě*



# Zabezpečení podjezdných výšek na Vltavské vodní cestě

## Mosty přes Vraňansko – Hořínský kanál

### Souhrnné info:

**Zhotovitel:** STRABAG Rail a.s. - EUROVIA CS a.s. – OK  
Třebestovice a.s.

### Realizace a dokončení:

- zahájení 03/2019
- zprovoznění 09/2021

**Projektant:** SUDOP Praha a.s., VPÚ DECO Praha a.s.,  
Pontex s.r.o.

Stavební náklady na 7 mostů bez DPH	
<b>Silniční mosty pevné</b>	
001 Vrbno - Silniční most na silnici III/24635, ř. km 2,27	179,9
004 Lužec nad Vltavou - Silniční most na silnici III/24635, ř. km 6,75	232,0
<b>Silniční mosty zdvižné</b>	
003A Lužec nad Vltavou - Silniční most na silnici 9. května, ř. km 6,44	92,4
003C Vraňany - Silniční most na místní komunikaci, ř. km 9,27	203,2
<b>Železniční most zdvižný</b>	
003B Lužec nad Vltavou - Železniční most v ev. km 2,622	187,7
<b>Hospodářské mosty</b>	
002A Úprava hospodářských mostů, HM Chramostek, ř. km 5,33	53,1
002B Úprava hospodářských mostů, HM Zelčín, ř. km 3,81	83,7
<b>Mosty celkem</b>	<b>1032,0</b>

*Po vodě - ekologicky, levně a v pohodě*

# Zabezpečení podjezdných výšek na Vltavské vodní cestě Silniční mosty pevné

001 Vrbno - Silniční most na silnici III/24635 ř. km 2,27

Foto před realizací



Foto po realizaci



*Po vodě - ekologicky, levně a v pohodě*



# Zabezpečení podjezdných výšek na Vltavské vodní cestě Silniční mosty pevné

004 Lužec nad Vltavou - Silniční most na silnici III/24635 ř. km 6,75

Foto před realizací



Foto po realizaci



*Po vodě - ekologicky, levně a v pohodě*

# Zabezpečení podjezdných výšek na Vltavské vodní cestě

## Silniční mosty zdvižné

003A Lužec nad Vltavou - Silniční most na místní komunikaci ř. km 6,44

Foto před realizací



Foto po realizaci



*Po vodě - ekologicky, levně a v pohodě*

# Zabezpečení podjezdných výšek na Vltavské vodní cestě Silniční mosty zdvižné

003C Vraňany - Silniční most na místní komunikaci ř. km 9,27

Foto před realizací



Foto po realizaci



*Po vodě - ekologicky, levně a v pohodě*

# Zabezpečení podjezdných výšek na Vltavské vodní cestě Železniční most zdvižný

003B Lužec nad Vltavou - Železniční most v ev. km 2,622

Foto před realizací



Foto po realizaci



*Po vodě - ekologicky, levně a v pohodě*



# Zabezpečení podjezdných výšek na Vltavské vodní cestě Hospodářské mosty

002A Úprava hospodářských mostů, HM Chramostek ř. km 5,33

Foto před realizací



Foto po realizaci



*Po vodě - ekologicky, levně a v pohodě*

# Zabezpečení podjezdných výšek na Vltavské vodní cestě Hospodářské mosty

002.B úprava hospodářských mostů - most Zelčín ř. km 3,81

Foto před realizací



Foto po realizaci



*Po vodě - ekologicky, levně a v pohodě*

# Zabezpečení podjezdných výšek na Vltavské vodní cestě Úprava ohlaví PK Hořín



- zabezpečení podjezdné výšky 7,0 m a průplavní šířky 12,0 m na plavební komoře Hořín (kulturní památka) – velká plavební komora

## Rozsah záměru:

- úprava dolního ohlaví velké plavební komory na zdvižné
- rozšíření obou ohlaví VPK z 11 na 12 m
- úprava dolní rejdy

## Realizace a dokončení:

- zahájení 01/2019
- zprovoznění 05/2021

**Zhotovitel:** Metrostav a.s.

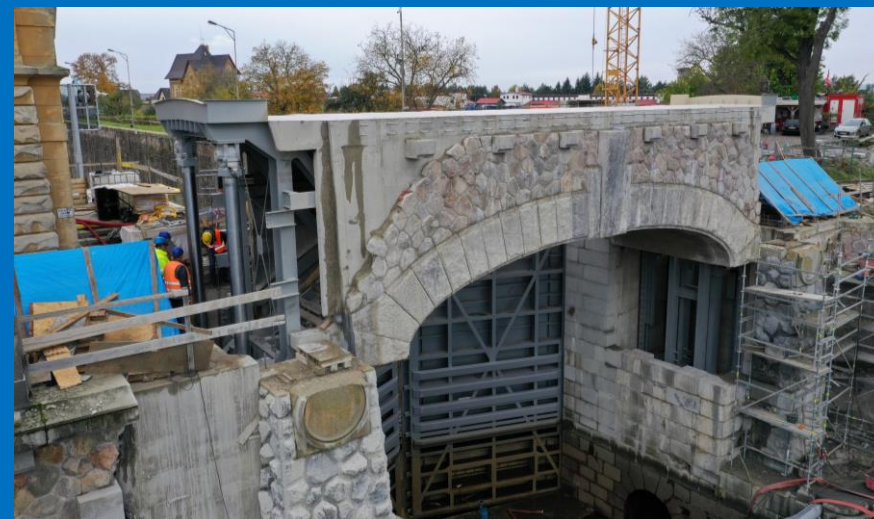
**Projektant:** Valbek spol. s r.o., Aquatis a.s.

**Celkové náklady:** 453 mil. Kč bez DPH



Spolufinancováno Nástrojem Evropské unie pro propojení Evropy

# Úprava ohlaví PK Hořín



*Po vodě - ekologicky, levně a v pohodě*

# Úprava ohlaví PK Hořín



## TITUL STAVBA ROKU 2022

### Úprava ohlaví plavební komory Hořín Středočeský kraj

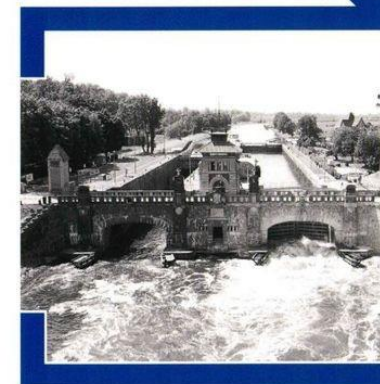
**Příhlašovatel:** Metrostav a.s.  
**Investor:** Česká republika - Ředitelství vodních cest ČR  
**Dodavatel:** Metrostav a.s.  
**Projektant:** Valbek, spol. s r.o.; AQUATIS a.s.  
**Další projektový partner:** AQUATIS a.s.

**Hodnocení poroty:**  
Cena je udělena za citlivé stavební úpravy vodního díla a mostu, sestávající z rezií průřezného profilu stavbou nemovité kulturní památky s použitím unikátního řešení zdvihu jednoho pole historického kamenného mostu, úpravy spodního ohlaví plavební komory a výstavby nábožní slěny. Zároveň porota ocenila unikátnost technického řešení stavby, které bylo mimořádně odvážné a vyžádalo si velmi vysoké náklady na spolupráci zadavatele, projektanta, dodavatele a památkářů. Uchovala se zde jednak paměť místa, doklad o technické dovednosti našich předků, a zároveň se oživuje funkčnost objektu na současné úrovni. Zřetelí Hořín představuje zdařilou, přitom technicky velmi náročnou rekonstrukci historické technické památky, která zároveň umožňuje její další bezpečný provoz v současnosti s pamětí její minulosti.

Ing. arch. Jan Fibiger, CSc.  
předseda rady programu Stavba roku 2022

Ing. arch. Akad. arch. Jan Vrana  
předseda poroty Stavba roku 2022

## STAVBA ROKU 2022



Vpisovatelé:





# Zabezpečení podjezdných výšek na Vltavské vodní cestě plavební kanál Troja - Podbaba

## Rozsah záměru:

- most bývalé polní dráhy ÚČOV
- silniční most k ÚČOV

## Realizace a dokončení:

- zahájení 03/2021
- zprovoznění 11/2022

**Zhotovitel:** Společnost SMP – OKT, Mosty u ÚČOV

**Projektant:** Sdružení NOVA 1

**Celkové náklady:** 235 mil Kč bez DPH

- zabezpečení podjezdné výšky 7,0 m do Prahy - Holešovic, neboť tato dosahovala jen 4,5 m

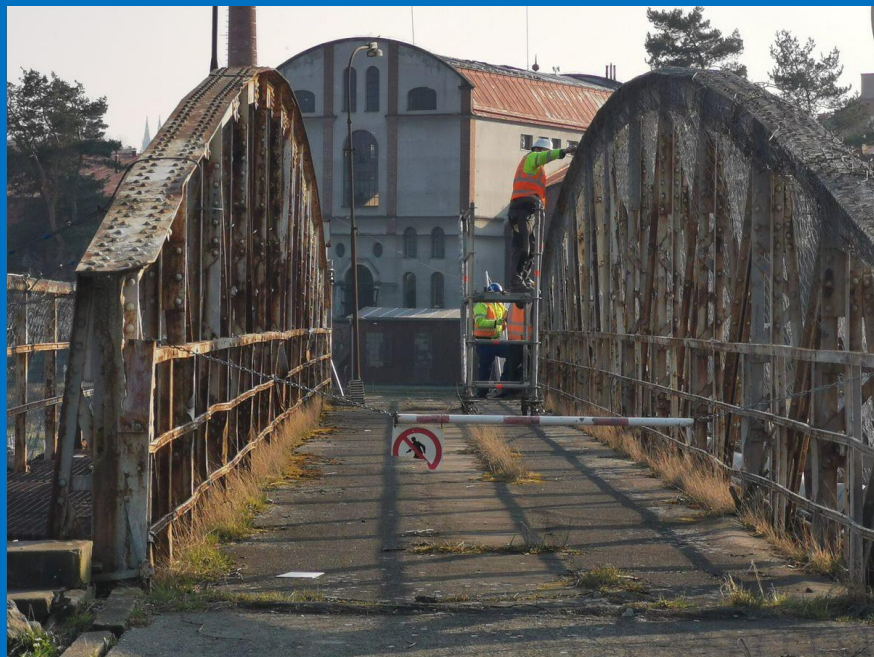
*Po vodě - ekologicky, levně a v pohodě*



## Zabezpečení podjezdných výšek na Vltavské vodní cestě plavební kanál Troja - Podbaba

### Most bývalé polní dráhy ÚČOV

- Historická nýtovaná konstrukce, součást národní technické památky
- Zcela v havarijním stavu
- Místo opravy bylo přistoupeno k vytvoření věrné repliky za pomoci nýtování
- Bylo postaveno nové mostní pole pro vytvoření inundačního profilu



*Po vodě - ekologicky, levně a v pohodě*



# Zabezpečení podjezdných výšek na Vltavské vodní cestě plavební kanál Troja - Podbaba

Most bývalé polní dráhy ÚČOV

- Nýtovaná konstrukce a nové mostní pole na levém břehu



*Po vodě - ekologicky, levně a v pohodě*



## Zabezpečení podjezdných výšek na Vltavské vodní cestě plavební kanál Troja - Podbaba



Silniční most na místní komunikaci k ÚČOV

- Původní mostní konstrukce ze 70 let se musela zasanovat, museli se vytvořit zcela nové konzoly na chodníky a celý most se zdvihl do konečné výšky 7 m nad maximální plavební hladinu
- Pro zajištění nepřetržitého provozu ÚČOV bylo zhotoveno mostní provizorium



*Po vodě - ekologicky, levně a v pohodě*



# Zabezpečení podjezdných výšek na Vltavské vodní cestě plavební kanál Troja - Podbaba

Silniční most na místní komunikaci k ÚČOV



*Po vodě - ekologicky, levně a v pohodě*





# DĚKUJI ZA POZORNOST

Ing. Lubomír Fojtů  
ředitel

[fojtu@rvccr.cz](mailto:fojtu@rvccr.cz)  
[www.rvccr.cz](http://www.rvccr.cz)