

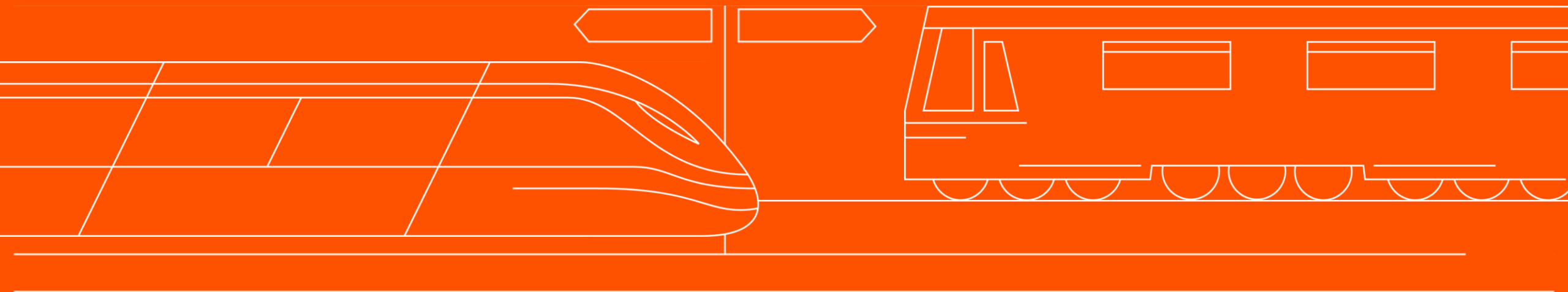
Používání mostních provizorií v minulosti, současnosti a budoucnosti

Pavla Fialová
specialista oddělení mostů s tunelů

Minulost: Využití mostních provizorií

Současnost: Inventární mostní provizoria

Budoucnost je v...



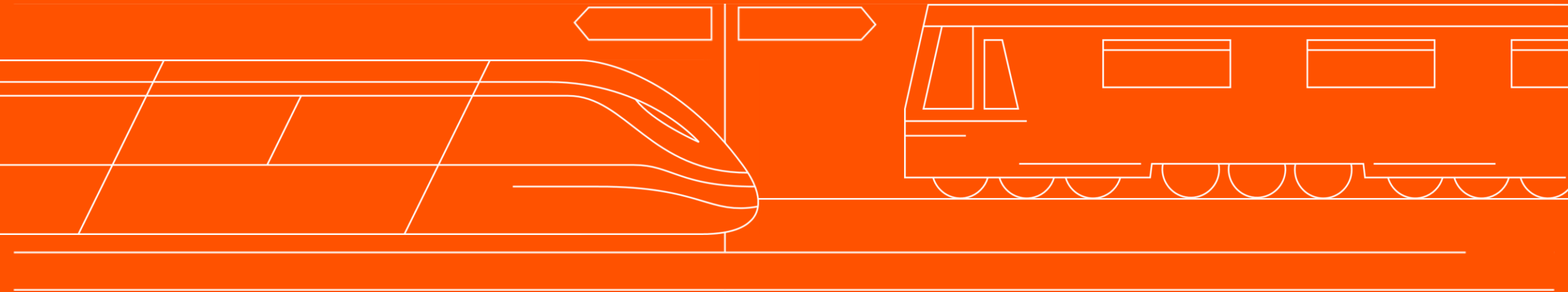
Mostní provizoria

— Zatímní mosty, zachování provozu



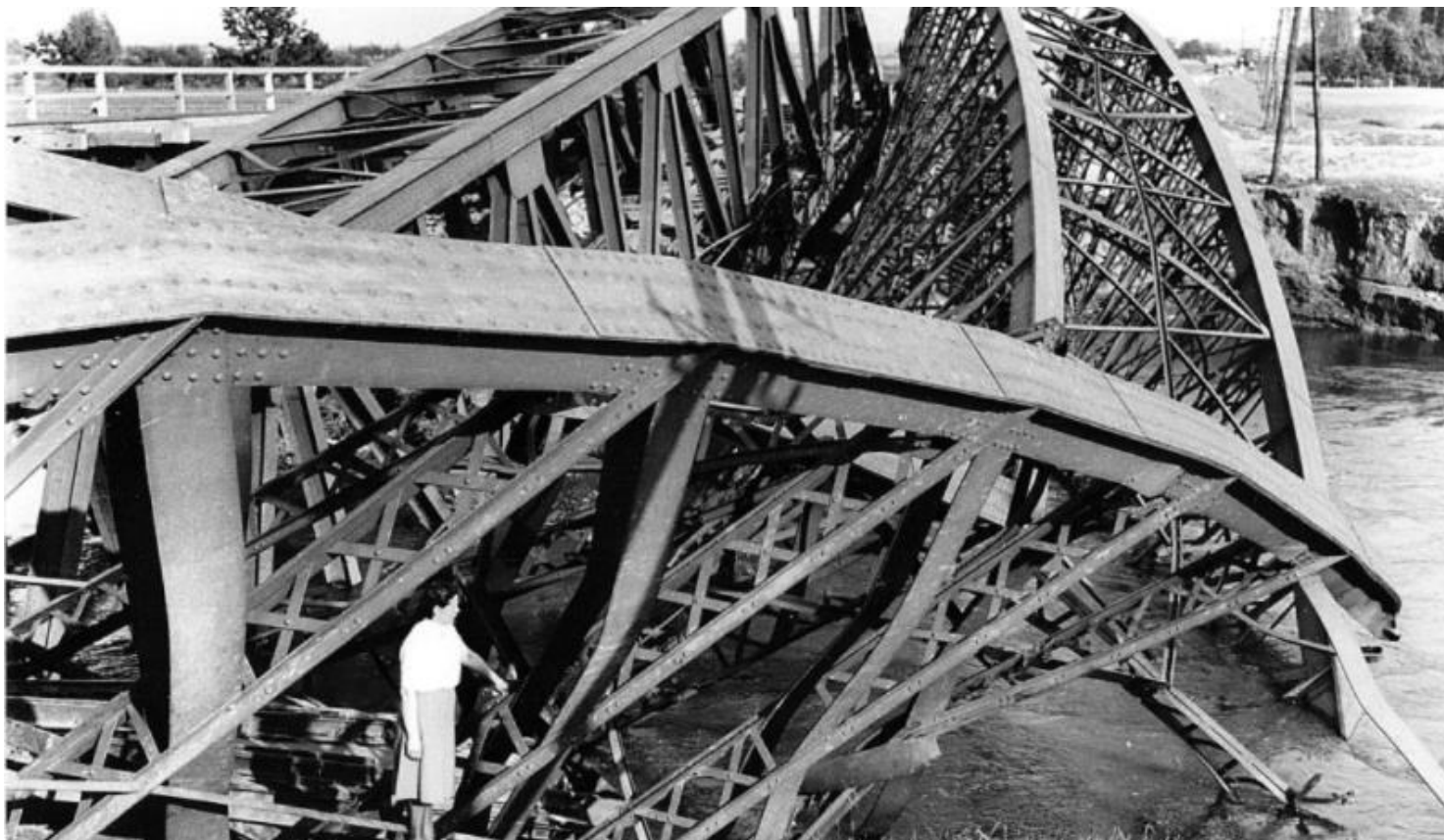
Plzeň 3. stavba ŽM 16

Minulost: Využití mostních provizorií



Využití mostních provizorií v krizových situacích

— Válečné konflikty



Světové války - ČTK

Využití mostních provizorií v krizových situacích

— Přírodní katastrofy



Most v km 92,922 trati Protivín – Zdice



Používání mostních provizorií v minulosti, současnosti a budoucnosti

Využití mostních provizorií v krizových situacích

— Nehody



Most v km 65,582 trati Brno – Přerov

Využití mostních provizorií jako dlouhodobé řešení

— 17 let



Znojmo ŽM 16



Využití mostních provizorií jako dlouhodobé řešení

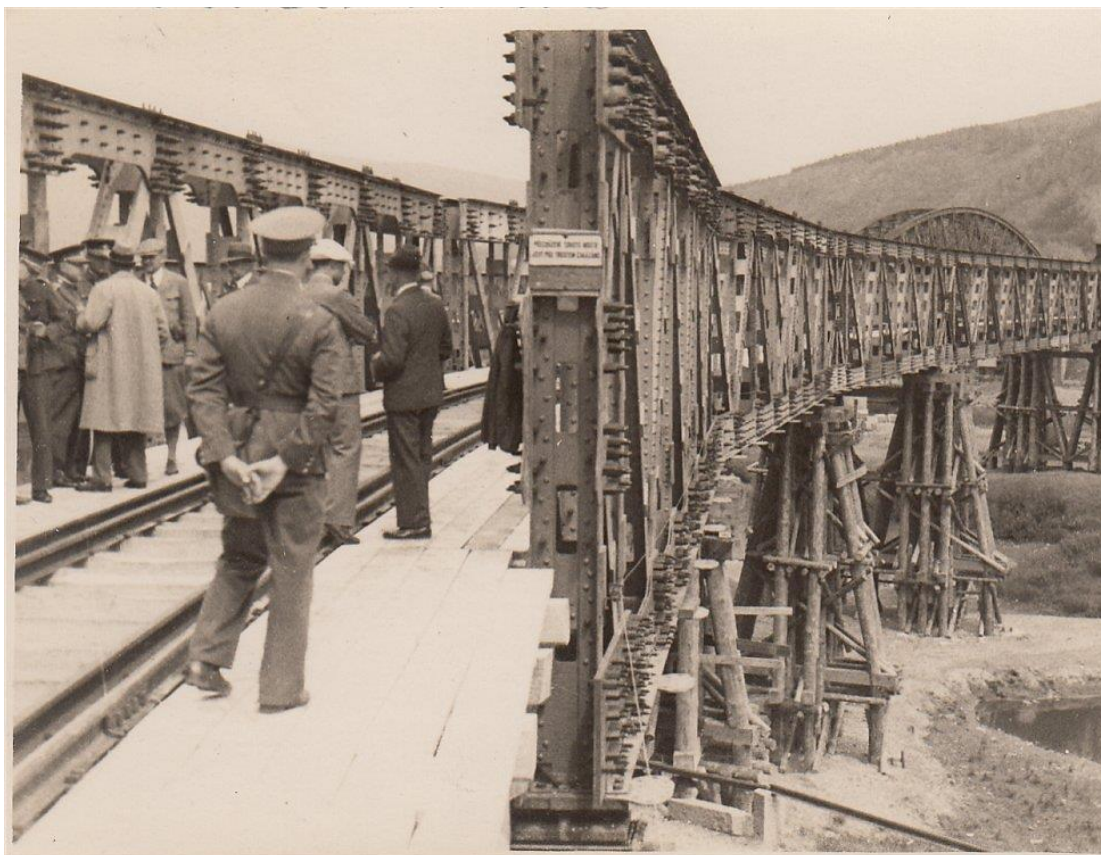
— 30+ let



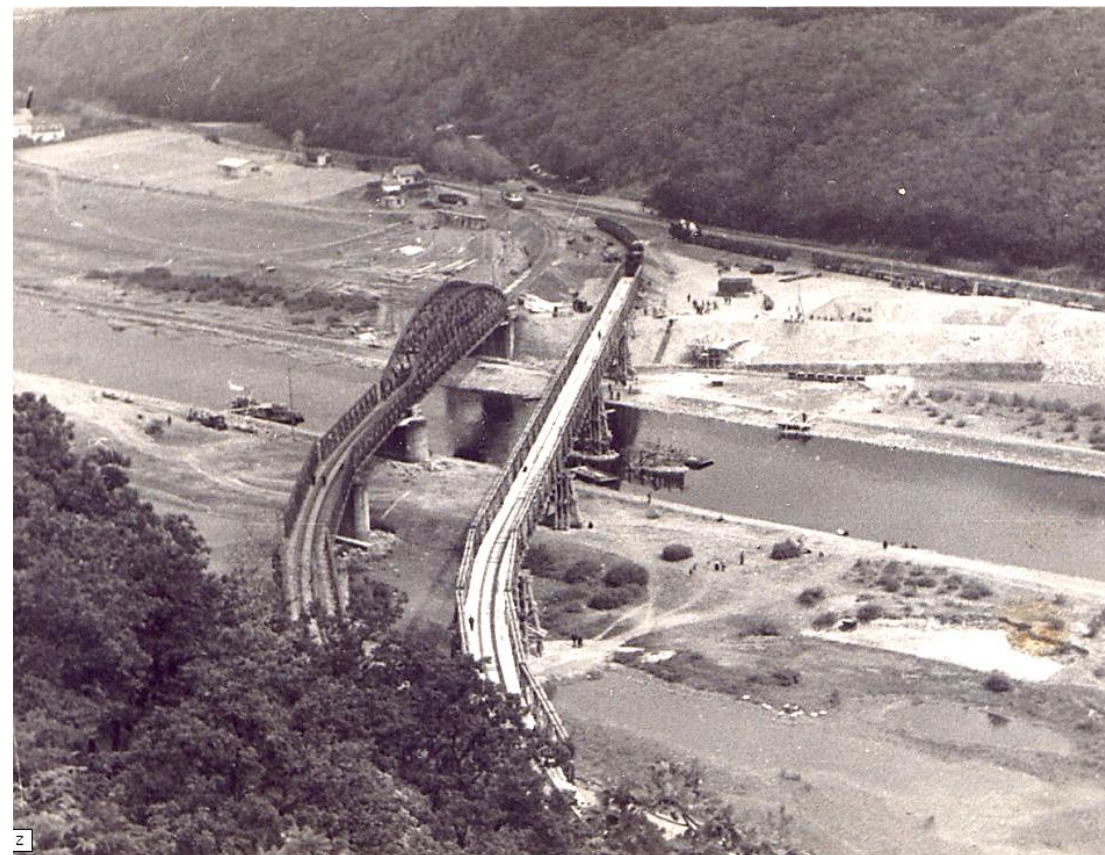
Praha Výtoň KN 215

Využití mostních provizorií při stavební činnosti

— Mimo osu



Železniční most Skochovice 1935 Foto Josef Dvořák



Využití mostních provizorií při stavební činnosti

— V ose

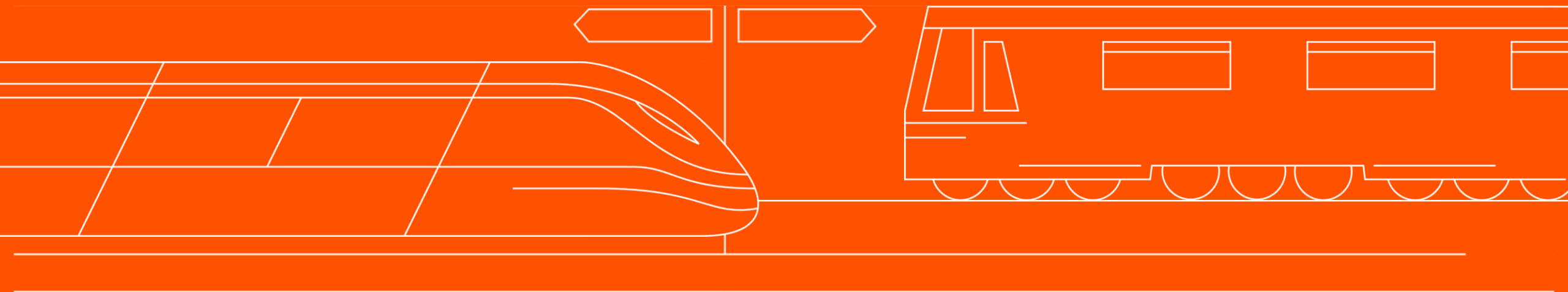


Chlumčany ŽM 16



Neplachov KN 185

Současnost: Inventární mostní provizoria



Inventární mostní provizoria ve správě SŽ

- Rozpětí do 30 m
- 8863 mostních otvorů do 30 m je 95 %
- Optimalizace – z 300 ks v roce 2004 na 115 ks
- **Aktuální přehled MP** – na internetových stránkách SŽ

Celkový registr mostních provizorií květen 2022

Evidenční údaje MP				Technické údaje								Technické prověření		
Označení MP	Inventární číslo	Místo uložení	Správce	Typ MP	Rozpětí [m]	Délka [m]	Staveb. výška [mm]	Úložná výška [mm]	Úl.výška včetně bloků	Ložiska	Úložné bloky	Zatížitelnost zat.schema UIC	Platnost TP od	Platnost TP do
SŽ OŘ Brno 71 DNTu - 047	IC6000318444	Křenovice	OŘ Brno	DNTu	4,2	4,7	80	80		ne	ne	0,756 UIC	06.08.2021	06.08.2026
SŽDC 6 02 VN 200	IC6000318628	Záboří	OŘ Hradec Kr	VN	19	20,0	-	940				0,787 UIC	28.03.2022	28.03.2024
SŽDC 4 01 KN 185	IC6000325569	Kunovice	OŘ Ostrava	KN	18	18,5	805	940		ano	ano	0,77 UIC	22.03.2022	21.03.2027
SŽDC 03 KNO-125	6000327254	Plzeň	OŘ Plzeň	KNO	12	12,5	450		546	ano	ne	0,84 UIC	30.01.2018	30.01.2023
SŽDC 04 DND - 078	IC6000316032	Teplice z.z.	OŘ Ústí nad L	DND	7,6	7,8	200	200			ne	0,82 UIC	2022	28.03.2027

Dokumenty a předpisy

- MVL 916 a MVL 917 Směrnice pro užívání komorových MP o rozpětí 12 až 30 m.
- Předpis SŽDC S5/2 Správa mostních provizorií

Přehled inventárních MP v železniční síti

DN Dvojčité nosníky

- DN
- DNT, DNTu
- DNP, DNPu
- DND

KN Komorové nosníky

- KN
- KNO

VN Volné nosníky

ŽM Železniční most

- ŽM 16, ŽM 16M
- ŽM 60

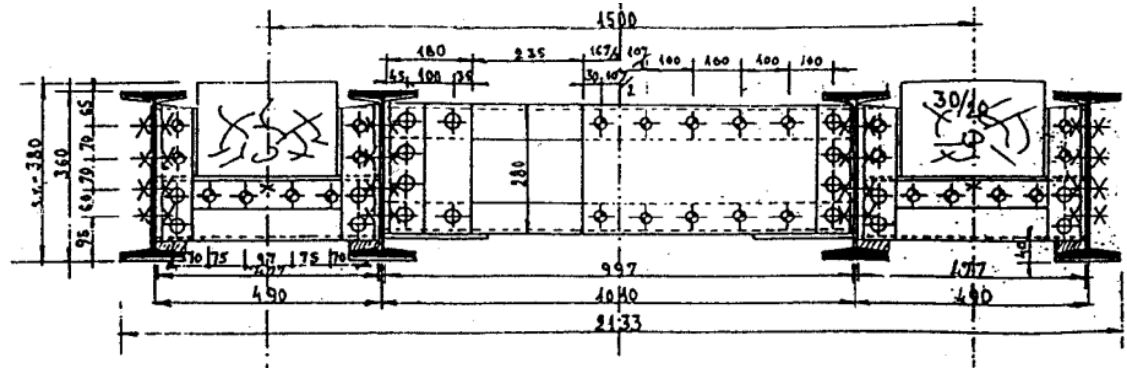


Úložiště v Záboří – KN 245

Inventární mostní provizoria SŽ

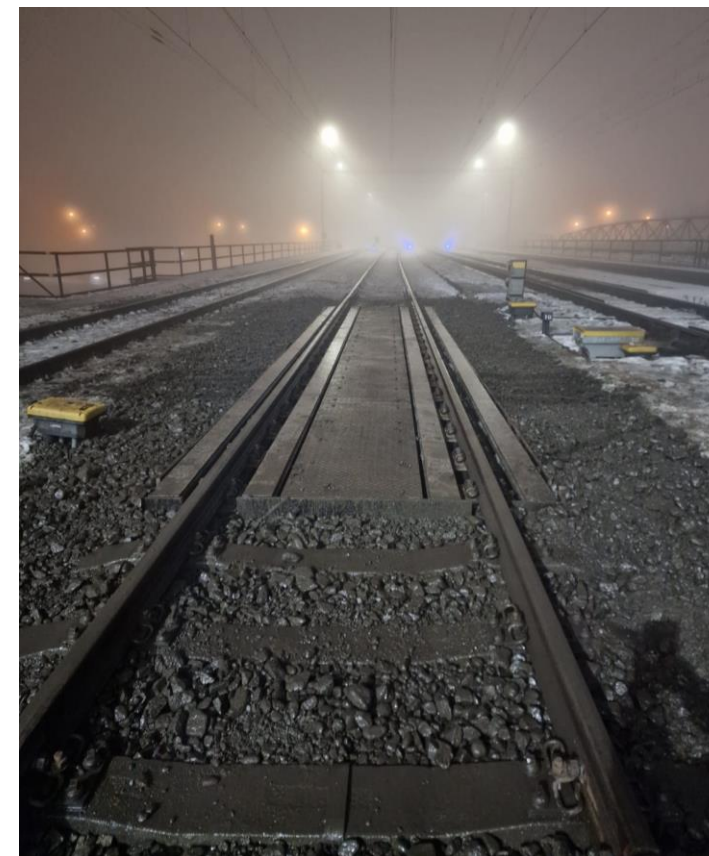
DN Dvojčité nosníky

- Dva páry nosníků (I, U, □)
 - Rozpětí: 4 až 16 m
 - Rychlost: až 50 km/h
 - Nízká konstrukční výška
 - Rychlá montáž
 - Zesílení kolejnicového pasu
- | | | |
|--------|----------------------|-------|
| — DN | dvojčité nosníky (I) | 28 ks |
| — DNT | Tomkovo (U) | 5 ks |
| — DNTu | Tomkovo upravené (U) | 6 ks |
| — DNP | Pěkný (U) | 5 ks |
| — DNpu | Pěkný upravené (U) | 6 ks |
| — DND | typ Dresden (□) | 6 ks |



Inventární mostní provizoria SŽ

DN Dvojčité nosníky



Brno Poříčí – vkládání MP DN 100 – ČTK, JH



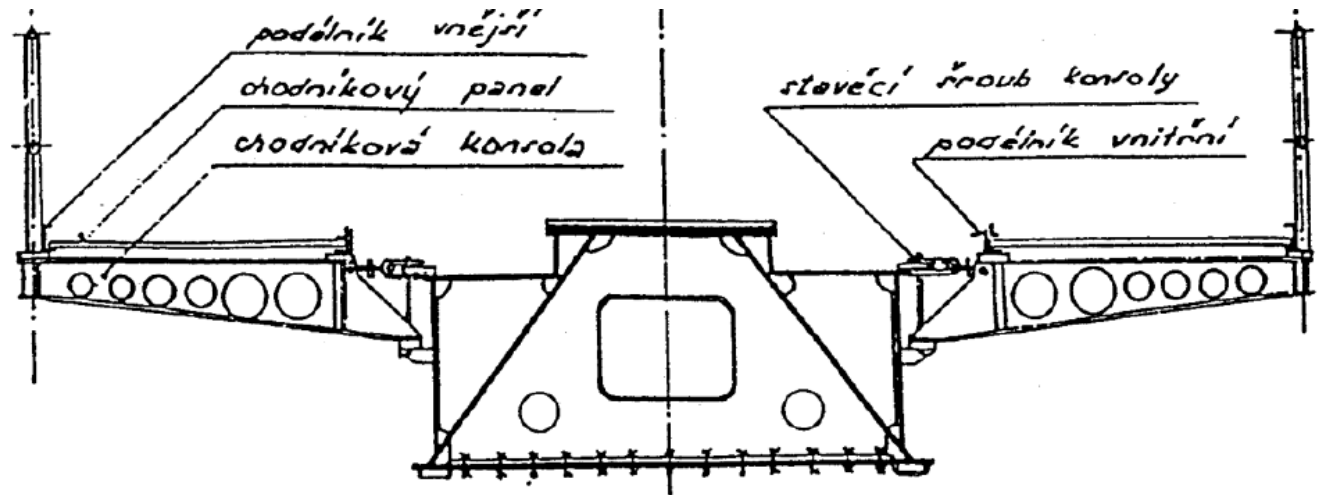
Používání mostních provizorií v minulosti, současnosti a budoucnosti

Inventární mostní provizoria SŽ

KN Komorové nosníky

- Komorový průřez (lichoběžník)
- Rozpětí: 12 až 30 m
- Rychlost: až 90 km/h
- Kolej v oblouku (až 75 mm)
- Nejčastější

— KN a KNO 125	9 ks
— KN a KNO 155	11 ks
— KN 185	10 ks
— KN 215	8 ks
— KN 245	9 ks
— KN 275	3 ks
— KN 305 a 306	5 ks



Inventární mostní provizoria SŽ

KN Komorové nosníky



Plzeň 5. stavba KN 215

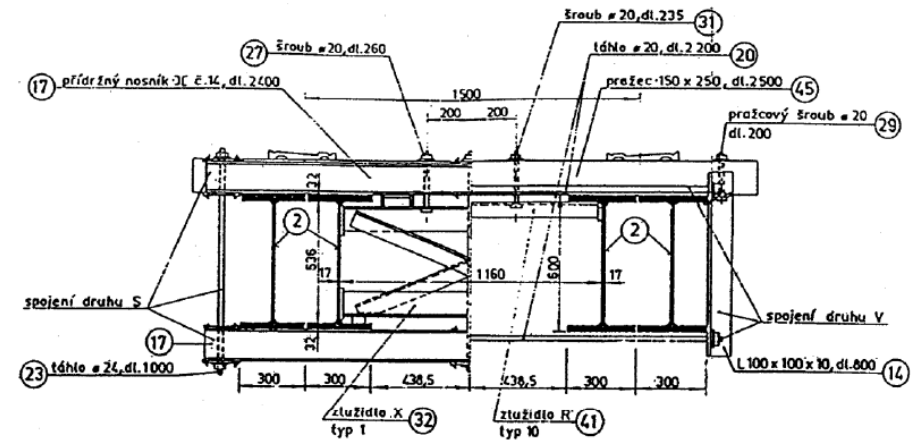
Inventární mostní provizoria SŽ

VN Volné nosníky

- Nosníky tvaru I, IP (4, 6, 8)
- Rozpětí: 17 až 22 m
- Rychlost: až 30 km/h
- Variabilní atypické řešení
- Snazší montáž a manipulace

- VN 180 4 ks
- VN 200 1 ks
- VN 220 1 ks
- VN 230 1 ks

Kozský potok km 78,212 Veselí – Tábor VN 26m



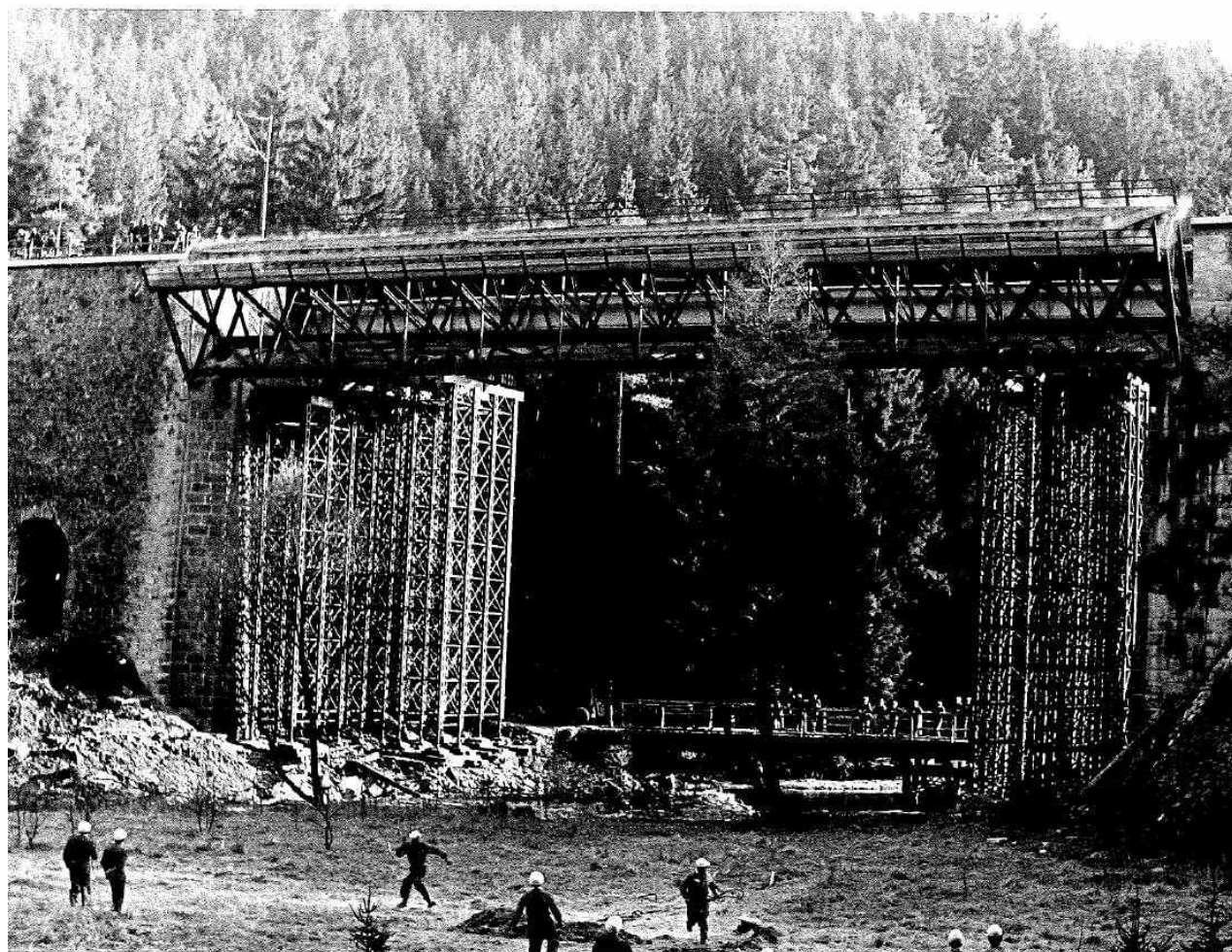
Inventární mostní provizoria SŽ

VN Volné nosníky



Zásobní jednotky Správy státních hmotných rezerv

- **ŽM 16, ŽM 16M a ŽM 60**
 - Cca **2 kilometry**
 - ŽM 16 10 souprav 36 m
 - ŽM 16 10 souprav 48 m
 - ŽM 16 19 souprav 66 m
 - ŽM 60 1 souprava
- volné nosníky **VN**
- konstrukce typu **PIŽMO**



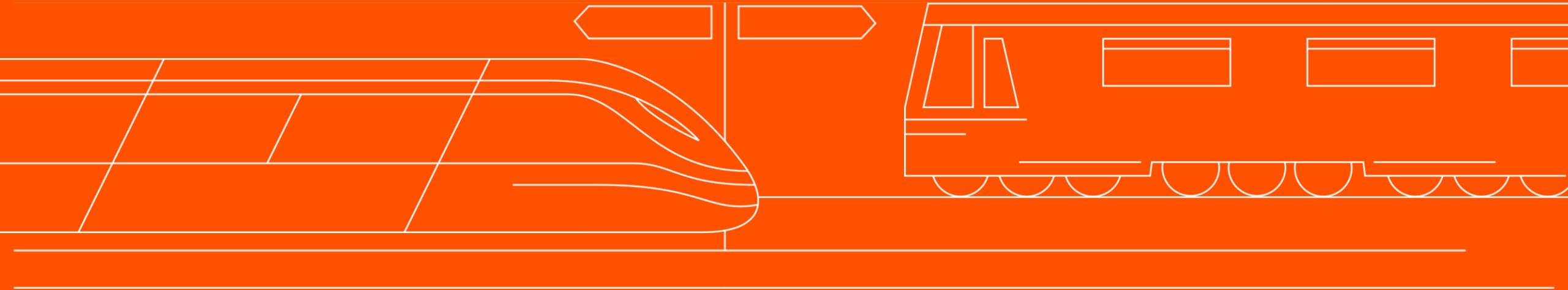
Použití MP soupravy ŽM

ŽM 16



Chlumčany – stavba dálnic D7 - ŽM 16 2x24m

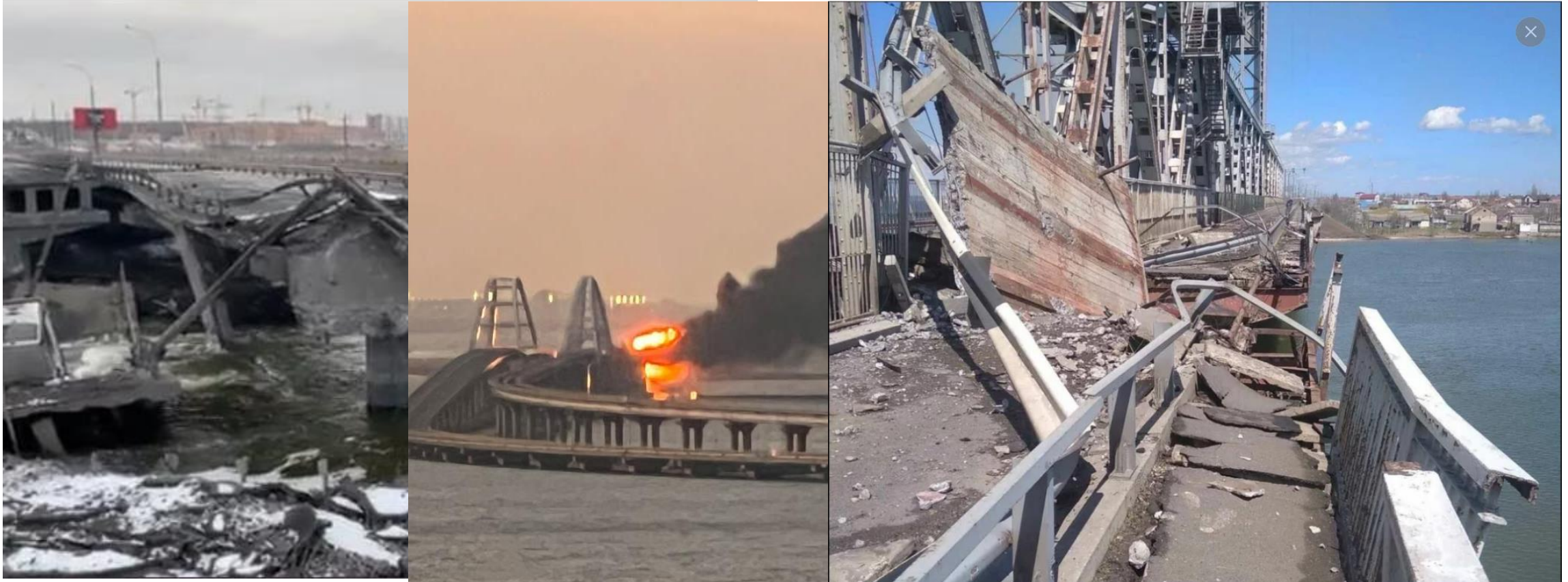
Budoucnost je v...



„Na dráze není nic nového...“

Budoucnost je v krizových situacích

— **Válečné konflikty, přírodní katastrofy, nehody**



Budoucnost je ve stavební činnosti

— Rozvoj železniční infrastruktury



Uzel Plzeň, 5. stavba

Budoucnost je v provozu

„Dráha je od toho, aby se stavělo jezdilo.“

- Nárůst dopravy
- Omezení provozu
- Výluka 2 dny x 90 dní



Budoucnost je v památkách?

- Krizové situace
- Stavební činnost
- Provoz

- Památky?



Most Pod Vyšehradem

Co chybí mostním provizoriím?

Děkuji za pozornost

Používání mostních provizorií v minulosti, současnosti a budoucnosti

Pavla Fialová
Specialista oddělení mostů a tunelů

Fialova@spravazeleznic.cz